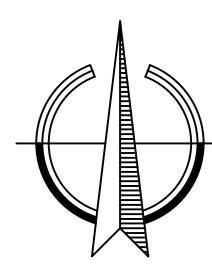
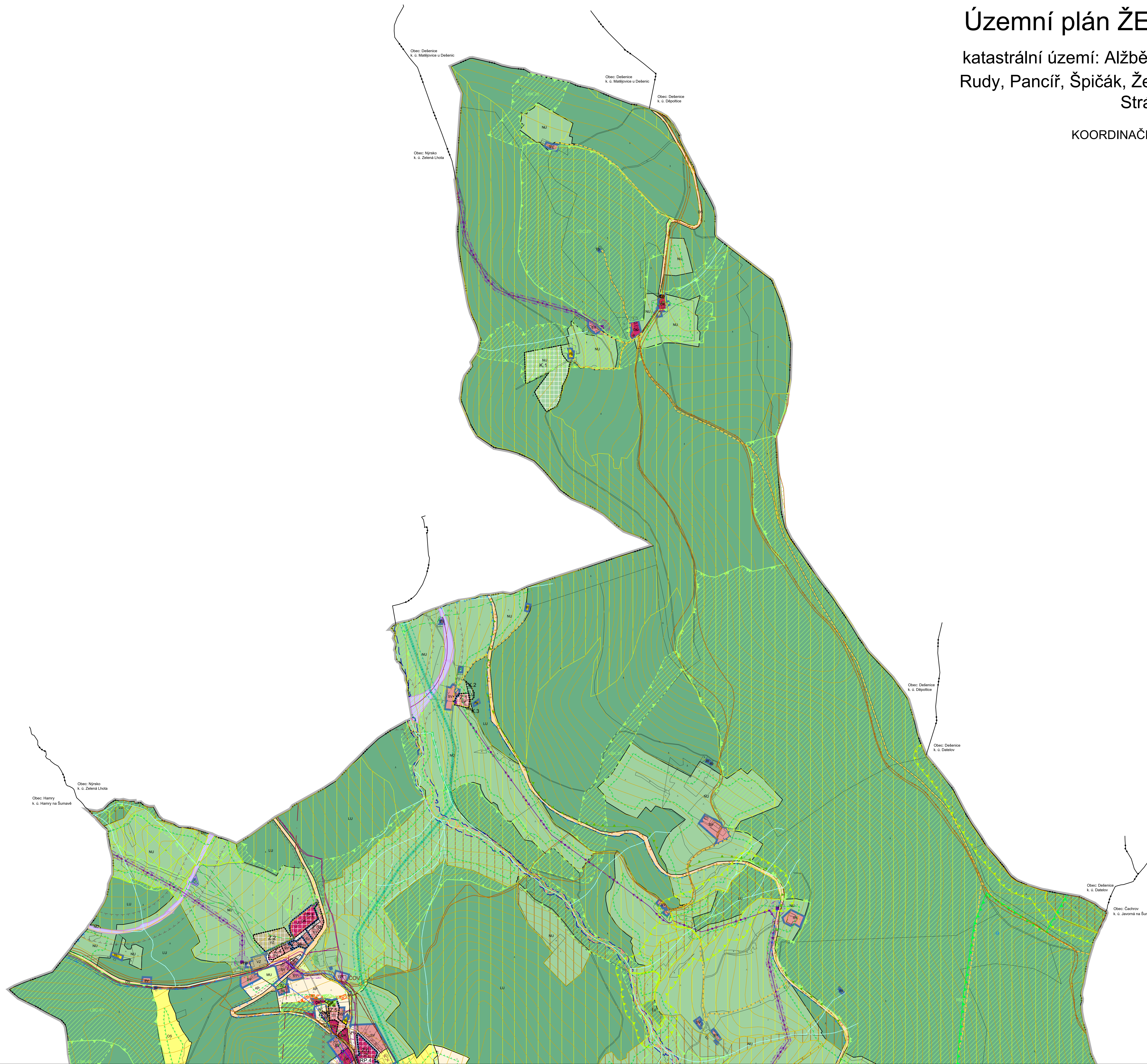


Územní plán ŽELEZNÁ RUDA

katastrální území: Alžbětín, Debrník u Železné Rudy, Pancíř, Špičák, Železná Ruda a Hojsova Stráž

KOORDINAČNÍ VÝKRES



ÚZEMNÍ PLÁN ŽELEZNÁ RUDA	
ODŮVODNĚNÍ	KOORDINAČNÍ VÝKRES
PROJEKTOVÝ ATELIÉR AD s.r.o. ING. ARCH. JAROSLAV DANĚK	
HUSOVÁ 4, C. BUDĚJOVICE, 370 01, TEL. 387 312 514, 605 277 998 www.studena.cz, atelier@studena.cz, IC 25388771, IČO 220318871	
ZPRACOVATEL: ING. ARCH. JAROSLAV DANĚK	
KRESLIL: ING. ARCH. DOMNIK DANĚK	
ČÍSLO ZKÁZKY: 21_2022	ČÍSLO VÝKRESU: 4.a
ČÍSLO PÁRE: 1	
DATUM: ČERVEN 2026	
MĚŘÍTKO: 1 : 5 000	
ZÁZNAM O ÚČINNOSTI	
DATUM NABÝTÍ ÚČINNOSTI:	
PORČOVATEL: Město Železná Ruda, Kustermánovo náměstí 295, 380 04 Železná Ruda Organizační složka pořizovatele Ing. Věra Thabová	SPRAVNÍ ORGÁN, KTERÝ ÚPŘÍ VYDAL: ZASTUPITELSTVO MĚSTA ŽELEZNÁ RUDA
RAZÍTKO A PODPIS:	RAZÍTKO A PODPIS: